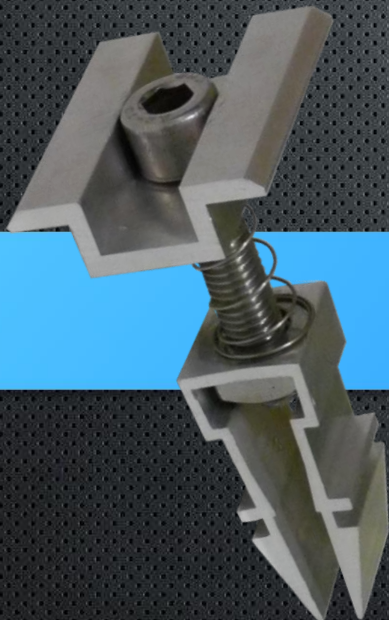




Produktdatenblatt

# Modulklemmen

## Mittelklemme EASY-Klick



Art.-Nr.: 529060

**oberhauser**  
Bau » Systeme



## Mittelklemme EASY-Klick



Die EASY-Produktreihe wurde von unseren Ingenieuren entwickelt, um den weltweiten Anforderungen eines effizienten Montagesystems gerecht zu werden.

Hierbei wurde neben hochqualitativen Materialien, sowie einer ergonomischen Konstruktion auch der Bereich von kurzen Montagezeiten als Hauptkriterium betrachtet.

Oberhauser Bau-Systeme verbindet hochwertige Materialien, durchdachte Konstruktion und ein kundenorientiertes Denken zu **„Effizienz im Detail“**.

- ✓ Alle Komponenten einzeln erhältlich
- ✓ Hochwertige Materialien, sehr lange Haltbarkeitszyklen
- ✓ Stabile Konstruktion, für hohe Belastung ausgelegt
- ✓ Kurze Montagezeiten, dank EASY-System
- ✓ Universell einsetzbar

## Systemkomponente



### Mittelklemme EASY-Klick

<b>Art.-Nr.:</b>	<b>529060</b>
Abmessung:	60mm
Material:	Aluminium EN AW 6060   Edelstahl A2
Einheit:	1 Stk.

## Einzelteile



### Mittelklemmen-Profil Alu

<b>Art.-Nr.:</b>	<b>519060</b>
Abmessung:	60mm
Material:	Aluminium EN AW 6060
Einheit:	1 Stk.



### Klick-Profil Alu

<b>Art.-Nr.:</b>	<b>51907MK</b>
Abmessung:	18mm
Material:	Aluminium EN AW 6060
Einheit:	1 Stk.



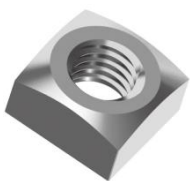
### Inbusschraube M8 x 45 DIN912

<b>Art.-Nr.:</b>	<b>8845Z</b>
Abmessung:	8 x 45 mm
Material:	Edelstahl A2
Einheit:	100 Stk.



### Kegeldruckfeder 14 x 0,5

<b>Art.-Nr.:</b>	<b>F140540</b>
Abmessung:	14 x 0,5 mm
Material:	Edelstahl A2
Einheit:	100 Stk.



### Vierkantmutter M8 DIN 557

<b>Art.-Nr.:</b>	<b>98MV</b>
Abmessung:	8 mm
Material:	Edelstahl A2
Einheit:	100 Stk.



# oberhauser

Bau » Systeme

Oberhauser Bau-Systeme GmbH

Rohrbach-Bahnhof 18  
84494 Niederbergkirchen

Tel.: +49 (0) 8635 69392- 0  
Fax: +49 (0) 8635 69392-20

E-Mail: [info@oberhauser-pv.de](mailto:info@oberhauser-pv.de)

