



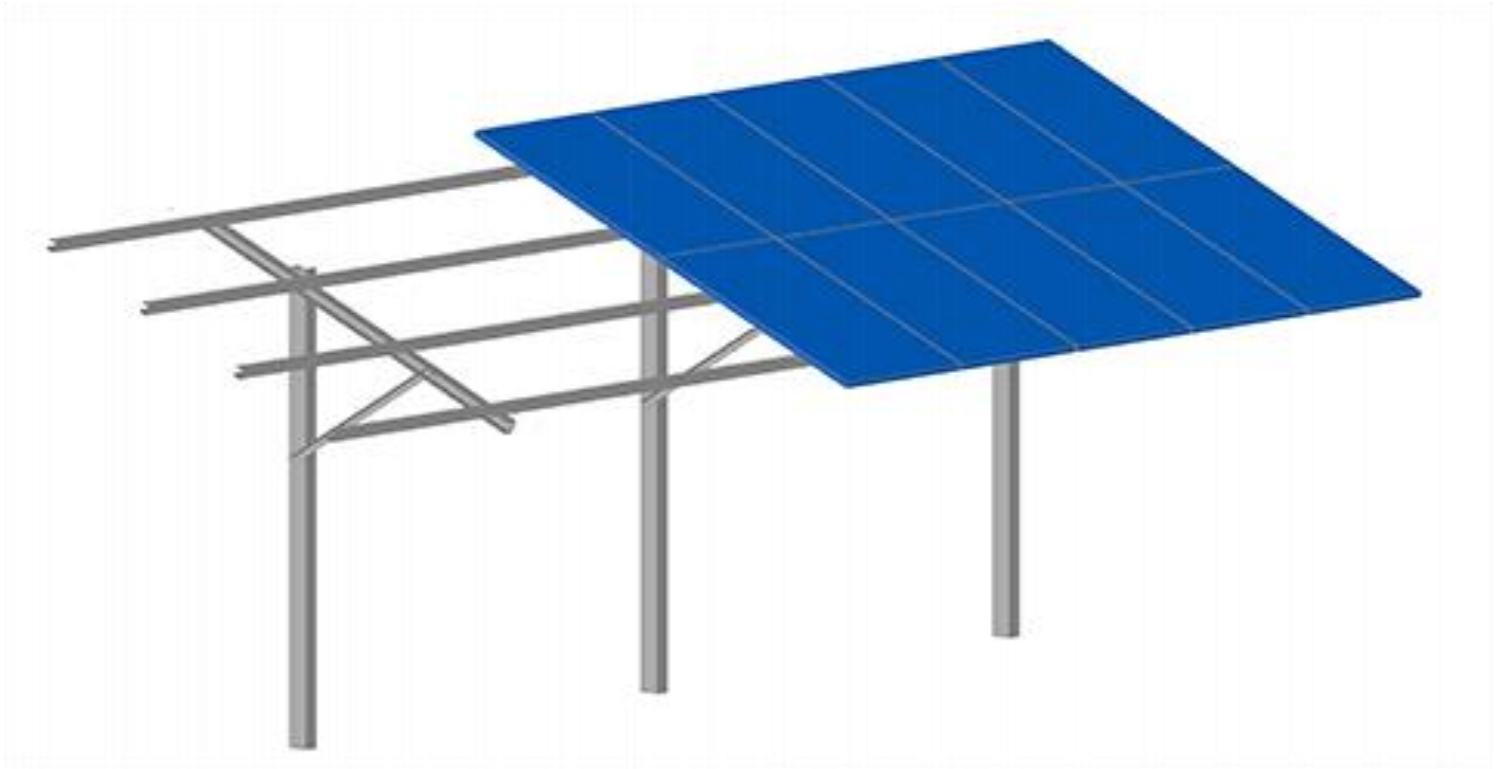
Produktdatenblatt

Freiflächenanlage

ISYS 1.1



Freiflächenanlage ISYS 1.1



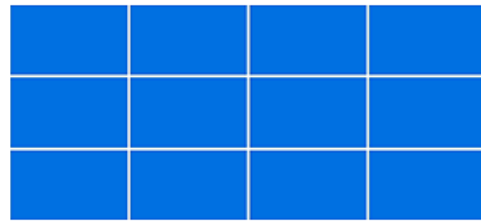
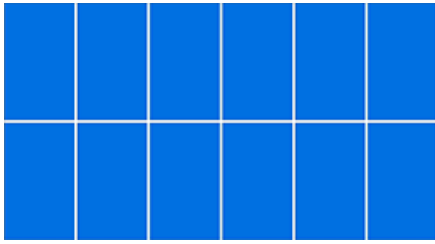
Die EASY-Produktreihe wurde von unseren Ingenieuren entwickelt, um den weltweiten Anforderungen eines effizienten Montagesystems gerecht zu werden.

Hierbei wurde neben hochqualitativen Materialien, sowie einer ergonomischen Konstruktion auch der Bereich von kurzen Montagezeiten als Hauptkriterium betrachtet.

Oberhauser Bau-Systeme verbindet hochwertige Materialien, durchdachte Konstruktion und ein kundenorientiertes Denken zu **„Effizienz im Detail“**.

- ✓ Ein-Fuß-System – optimal für Mäharbeiten und Schafe
- ✓ Flexible Modulkonfiguration (vertikal / horizontal)
- ✓ Modulneigung $0^\circ - 30^\circ$ möglich
Tischlänge bis zu 30m möglich
- ✓ Schnelle und einfache Montage
- ✓ Schnelle Modulbefestigung mit Klick-Klemmen

Anordnungsvarianten



Systemkomponenten

C-Profil 140x80x3,0-3,5



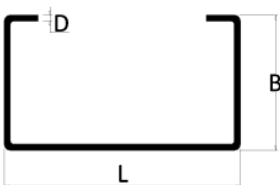
Art.-Nr.:	PRSTC14080
Abmessung:	L: 140mm B: 80mm D: 3,0-3,5mm
Material:	Stahl S350GD
Verzinkung:	ZM310 – ZM1000 ZM600 – ZM1200
Einheit:	1 lfm

C-Profil 100x50x2,3



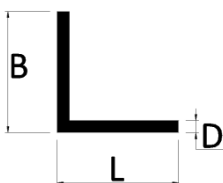
Art.-Nr.:	PRSTC10050
Abmessung:	L: 100mm B: 50mm D: 2,3mm
Material:	Stahl S320GD
Verzinkung:	ZM310 – ZM1000 ZM600 – ZM1200
Einheit:	1 lfm

C-Profil 75x50x2,3



Art.-Nr.:	PRSTC7550
Abmessung:	L: 75mm B: 50mm D: 2,3mm
Material:	Stahl S320GD
Verzinkung:	ZM310 – ZM1000 ZM600 – ZM1200
Einheit:	1 lfm

Winkelprofil 50x50x5



Art.-Nr.:	PRSTW5050
Abmessung:	L: 50mm B: 50mm D: 5mm
Material:	Stahl S235JR
Verzinkung:	Feuerverzinkt
Einheit:	1 lfm



Mittelklemme EASY-Klick

Art.-Nr.:	529060
Abmessung:	60mm
Material:	Aluminium EN AW 6060 Edelstahl A2
Einheit:	1 Stk.



Endklemme EASY-Klick

Art.-Nr.:	5260V
Abmessung:	60mm
Material:	Aluminium EN AW 6060 Edelstahl A2
Einheit:	1 Stk.



Sechskantschraube M12x40 DIN933

Art.-Nr.:	81240
Abmessung:	12 x 40 mm
Material:	Edelstahl A2
Einheit:	100 Stk.



Sperrzahnmutter M8 DIN 6923

Art.-Nr.:	98MS
Abmessung:	8mm
Material:	Edelstahl A2
Einheit:	100 Stk.



Beilagscheibe Ø13 DIN 9021

Art.-Nr.:	89021212
Abmessung:	13mm
Material:	Edelstahl A2
Einheit:	100 Stk.

Allgemeine Informationen

Statikauslegung



- **Optimaler Materialeinsatz** abgestimmt auf Projektstandort
- **Prüffähige Statik** nach Eurocode (wird je Projekt individuell berechnet)
- **Schneelastberechnung** nach **EN 1991 – 1 – 3**
- **Windlastberechnung** nach **EN 1991 – 1 – 4**
- **Berechnung der Stützkräfte** zur Ermittlung der Einbindetiefe

Geologisches Gutachten



- Ermittlung der **bodenmechanischen Kennwerte**
- **Chemische Analyse** des Bodens
- Berechnung der **Einbindetiefe der Rammfundamente**
- Empfehlungen zur Fundamentierung allgemein
- Empfehlung hinsichtlich des Korrosionsschutzes

Korrosionsschutz



- Hochwertige Bandverzinkung nach **EN 10346**
- Beschichtung wahlweise mit **Zink Z600** (42 µm) – **Z1200** (85 µm)
- Beschichtung wahlweise mit **Zink – Magnesium ZM310 – ZM1000**
- Ermittlung der Schutzdauer der Beschichtung (**ISO 9223**)
- Korrosionsschutz in nahezu allen Bodenklassen
- Korrosionsschutz in allen Korrosionsklassen (**C1 – CX**)
- Kooperation mit **Fraunhofer ISE** im Bereich Korrosionsschutz
- Zusätzliche Beschichtungsmöglichkeiten (Pulverbeschichtung, Epoxidharz)

Garantie



- **10 Jahre** Produktgarantie
- Oberhauser Produktgarantie

oberhauser

Bau » Systeme

Oberhauser Bau-Systeme GmbH

Rohrbach-Bahnhof 18
84494 Niederbergkirchen

Tel.: +49 (0) 8635 69392- 0
Fax: +49 (0) 8635 69392-20

E-Mail: info@oberhauser-pv.de

